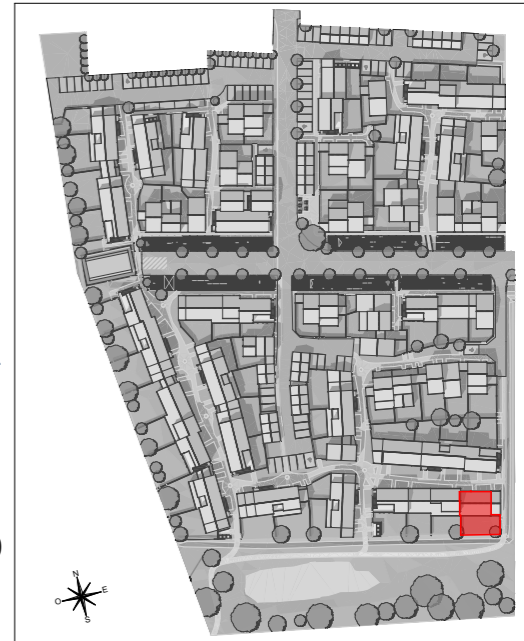


Domaine de la Clairière

SAINT-PIERRE D'OLÉRON



Lieu dit "la Clairière" SAINT PIERRE D'OLÉRON

F100 - LOGEMENT 3 PIÈCES REZ-DE-CHAUSSÉE

F 100 - 3 PIÈCES	
ENTRÉE	4,2
SÉJOUR - CUISINE	26,5
SDE	4,8
WC	2,1
CHAMBRE 1	12,2
CHAMBRE 2	10,6
DGT.	5,3
TOTAL SURFACE HABITABLE	65,7 m²
SURFACES ANNEXES	
JARDIN	81,9
TOTAL SURFACE ANNEXE	81,9 m²
TOTAL SURFACE PRIVATIVE	147,6 m²

LEGENDE

EMPLACEMENTS ELEMENTS DE CUISINE :

LL	LAVE-LINGE	CUI	BLOC CUISSON
LV	LAVE-VAISSELLE	F	REFRIGERATEUR
LC	LINEAIRE COMPLEMENTAIRE		
PL	PLACARD AMENAGE	VB	VOLET BATTANT
PL TECH	PLACARD TECHNIQUE	AM	ALLEGE MAÇONNEE
CC	COFFRET CONCESSIONNAIRE	GC	GARDE-CORPS
BAL	BOÎTE AUX LETTRES	TE	TABLEAU ELECTRIQUE (GAINÉ TECHN. LOGEMENT)

FAUX-PLAFOND / SOFFITE
 RETOMBEE DE POUTRE

Hauteur sous plafond des pièces principales sauf mention particulière : 2.50 m

DES MODIFICATIONS SONT SUSCEPTIBLES D'ETRE APPORTEES A CE PLAN EN FONCTION DES NECESSITES TECHNIQUES OU REGLEMENTAIRES DE LA REALISATION, TANT EN CE QUI CONCERNE LES DIMENSIONS LIBRES, QUE L'EQUIPEMENT. LES SURFACES, LES HAUTEURS SOUS PLAFOND AINSI QUE LES HAUTEURS DE SEUILS OU D'ALLEGES INDIQUEES SONT APPROXIMATIVES. LES RETOMBÉES, SOFFITES, FAUX-PLAFONDS, TRAPPES DE VISITES, AINSI QUE L'EMPLACEMENT DES DESCENTES D'EAUX PUVIALES, DES EQUIPEMENTS SANITAIRES NE SONT PAS TOUS FIGURES OU LE SONT A TITRE INDICATIF.

