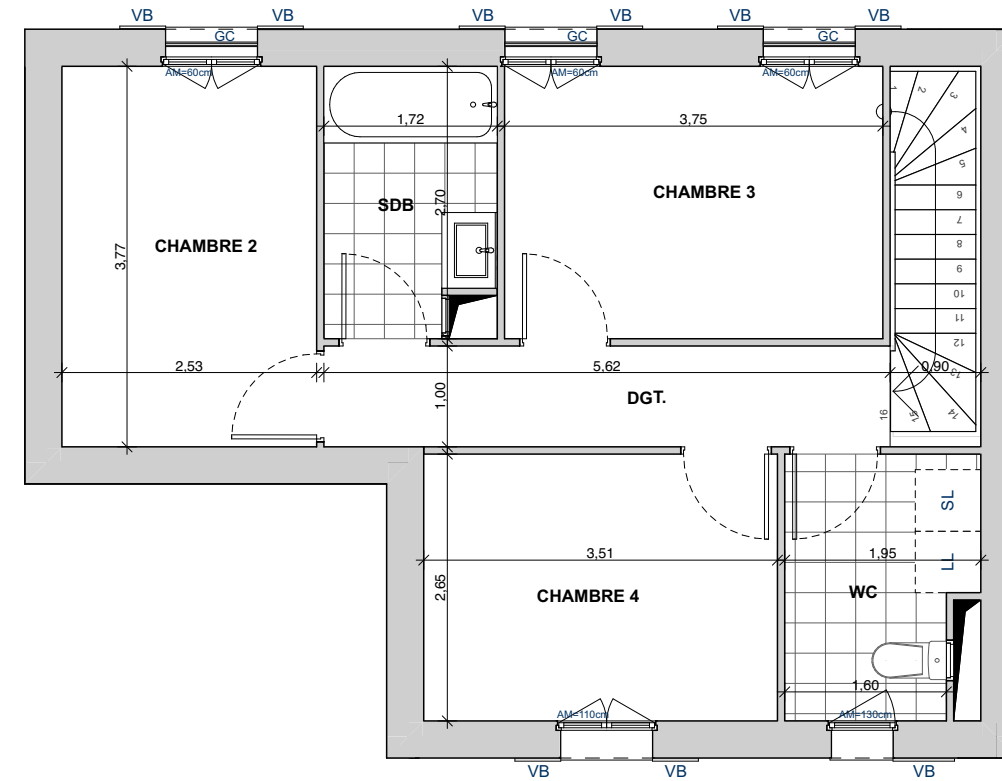
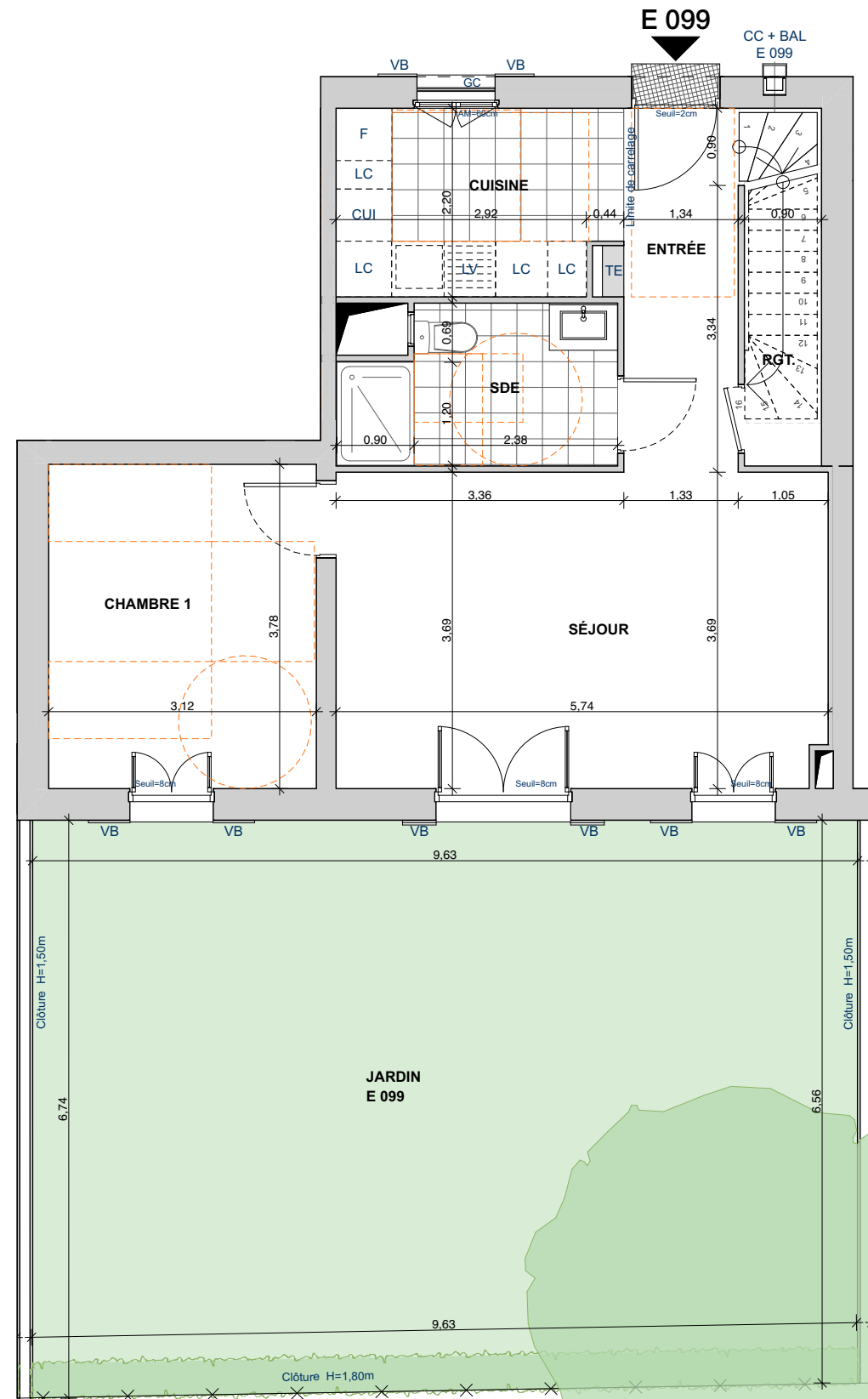


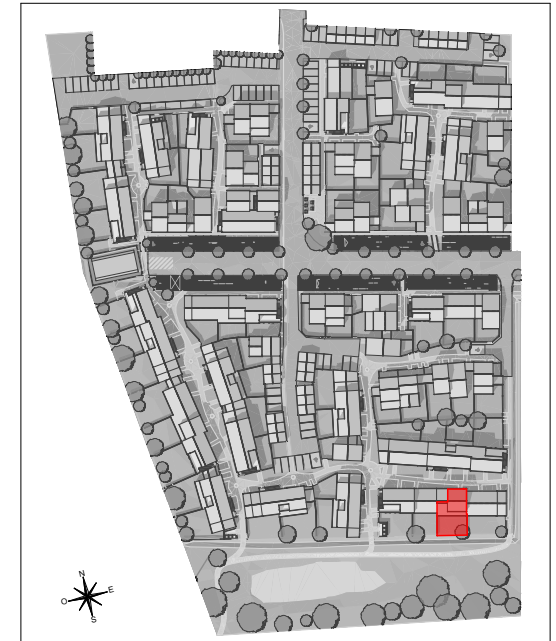
RDC

R+1



# Domaine de la Claircière

SAINT-PIERRE D'OLÉRON



Lieu dit "la Claircière"  
SAINT PIERRE D'OLÉRON

E099 - LOGEMENT 5 PIÈCES DUPLEX

## E 099 - 5 PIÈCES

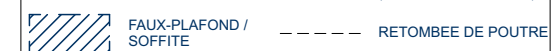
ENTRÉE	5,7
SÉJOUR	21,1
CUISINE	7,1
SDB	4,4
SDE	5,6
WC	4,7
CHAMBRE 1	11,8
CHAMBRE 2	9,5
CHAMBRE 3	10,1
CHAMBRE 4	9,3
RGT.	1,4
DGT.	5,6
<b>TOTAL SURFACE HABITABLE</b>	<b>96,3 m<sup>2</sup></b>

## SURFACES ANNEXES

JARDIN	64,0
<b>TOTAL SURFACE ANNEXE</b>	<b>64,0 m<sup>2</sup></b>
<b>TOTAL SURFACE PRIVATIVE</b>	<b>160,3 m<sup>2</sup></b>

## LEGENDE

EMPLACEMENTS ELEMENTS DE CUISINE :			
LL	LAVE-LINGE	CUI	BLOC CUISSON
LV	LAVE-VAISSELLE	F	REFRIGERATEUR
LC	LINEAIRE COMPLEMENTAIRE		
PL	PLACARD AMENAGE	VB	VOLET BATTANT
PL TECH	PLACARD TECHNIQUE	AM	ALLEGE MAÇONNEE
CC	COFFRET CONCESSIONNAIRE	GC	GARDE-CORPS
BAL	BOÎTE AUX LETTRES	TE	TABLEAU ELECTRIQUE (GAINE TECHN. LOGEMENT)



Hauteur sous plafond des pièces principales sauf mention particulière : 2.50 m

DES MODIFICATIONS SONT SUSCEPTIBLES D'ETRE APPORTEES A CE PLAN EN FONCTION DES NECESSITES TECHNIQUES OU REGLEMENTAIRES DE LA REALISATION, TANT EN CE QUI CONCERNE LES DIMENSIONS LIBRES, QUE L'EQUIPEMENT. LES SURFACES, LES HAUTEURS SOUS PLAFOND AINSI QUE LES HAUTEURS DE SEUILS OU D'ALLEGES INDIQUEES SONT APPROXIMATIVES. LES RETOMBES, SOFFITES, FAUX-PLAFONDS, TRAPPES DE VISITES, AINSI QUE L'EMPLACEMENT DES DESCENTES D'EAUX PLOUVIALES, DES EQUIPEMENTS SANITAIRES NE SONT PAS TOUS FIGURES OU LE SONT A TITRE INDICATIF.



Echelle		Date	31/05/2024	Indice :	0
---------	--	------	------------	----------	---